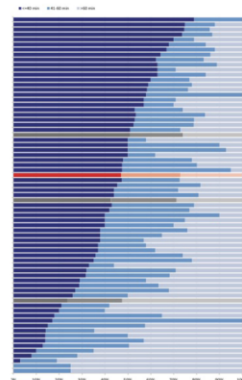
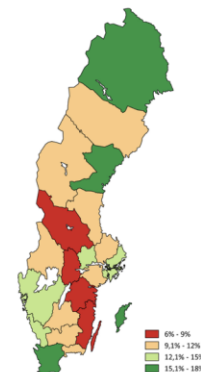
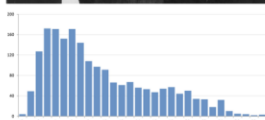


## Stroke policy och kvalitetsregisterforskning

ORGANISATION: FORSKARGRUPP



**RIKSSTROKE**  
The Swedish Stroke Register



### KONTAKTINFORMATION

Universitetssjukhuset, EA-15  
Lund, Sverige

Hemsida: <https://lu.se>

### MODERENHET(ER)

Forskargrupper vid Lunds universitet  
Neurologi, Lund

### Forskningsområden

Neurologi

### Forskning

The Swedish Stroke Register (Riksstroke) was founded in 1994. Riksstroke includes registration of acute stroke, with a follow up after 3 months and 1 year. The Stroke policy and quality register research group has several ongoing projects based on data from Riksstroke, and in many studies also using data record linkage to other national registers and data bases. The thesis of Teresa Ullberg explored the 1-year follow up survey in Riksstroke.

► Mer

### Senaste forskningsoutput



Trine Apostolaki Hansson, knuten till universitetet  
Neurologi, Lund, Stroke policy och kvalitetsregisterforskning



Fredrik Buchwald, knuten till universitetet  
Neurologi, Lund, Stroke policy och kvalitetsregisterforskning  
Forskningsområden:  
Neurologi



Bo Norrving, Seniorprofessor  
Stroke policy och kvalitetsregisterforskning, Neurologi, Lund, Klinisk strokeforskning  
Forskningsområden:  
Neurologi



Hélène Pessah-Rasmussen, knuten till universitetet  
Rehabiliteringsmedicin, Stroke policy och kvalitetsregisterforskning, Neurologi, Lund  
Forskningsområden:  
Neurologi



Jesper Petersson, knuten till universitetet  
Neurologi, Lund, Stroke policy och kvalitetsregisterforskning  
Forskningsområden:  
Neurologi



Stefan Sennfält, knuten till universitetet, Doktorand  
Neurologi, Lund, Stroke policy och kvalitetsregisterforskning  
Forskningsområden:  
Neurologi



Teresa Ullberg, knuten till universitetet, Neurolog  
Neurologi, Lund, Stroke policy och kvalitetsregisterforskning  
Forskningsområden:  
Neurologi



Stefan Sennfält, knuten till universitetet, Doktorand  
Neurologi, Lund, Stroke policy och kvalitetsregisterforskning  
Forskningsområden:  
Neurologi



Teresa Ullberg, knuten till universitetet, Neurolog  
Neurologi, Lund, Stroke policy och kvalitetsregisterforskning  
Forskningsområden:  
Neurologi



Jesper Petersson, knuten till universitetet  
Neurologi, Lund, Stroke policy och kvalitetsregisterforskning  
Forskningsområden:  
Neurologi



Bo Norrving, Seniorprofessor  
Stroke policy och kvalitetsregisterforskning, Neurologi, Lund, Klinisk strokeforskning  
Forskningsområden:  
Neurologi

## Doktorandprojekt:

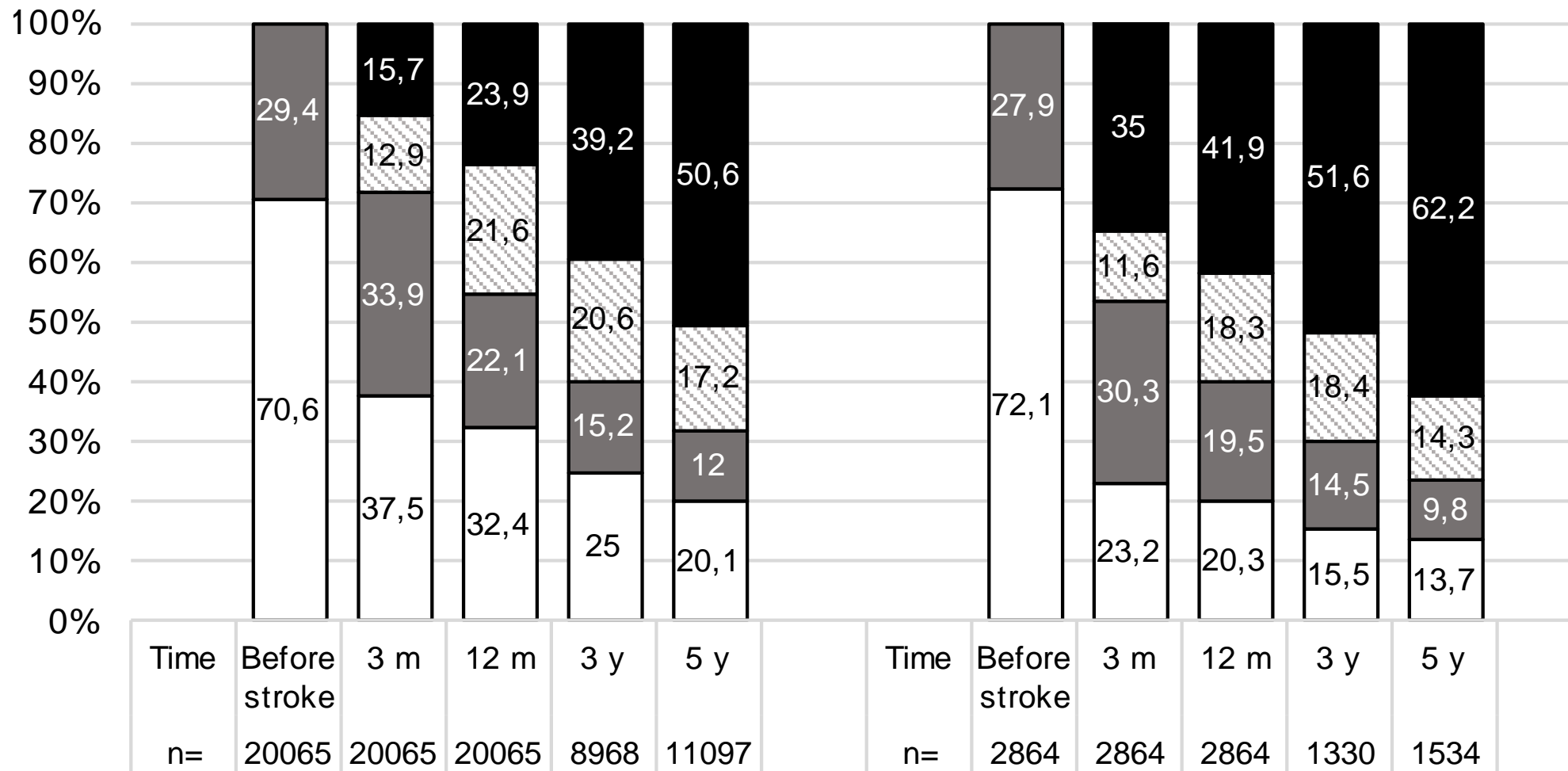
## Riksstrokek uppsljning efter 3-5 år

# Överlevnad och funktion upp till 5 år efter stroke

## 3A

### Ischemic stroke

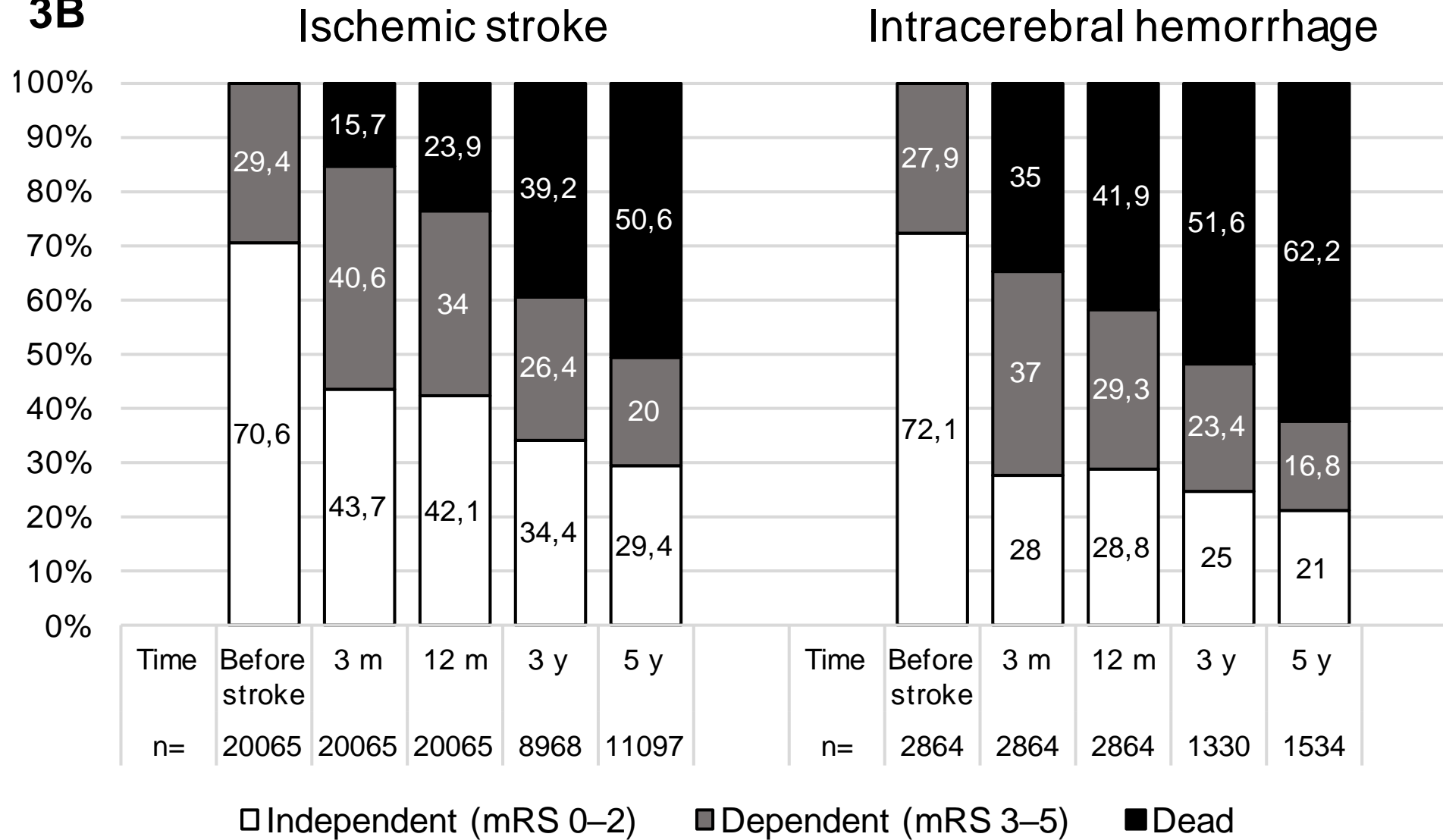
### Intracerebral hemorrhage



Independent (mRS 0–2)
  Dependent (mRS 3–5)
  Lost to follow-up
  Dead

# Överlevnad och funktion upp till 5 år efter stroke – med imputerade data

**3B**



## **Long-term cost-effectiveness of thrombectomy for acute ischaemic stroke in real life: An analysis based on data from the Swedish Stroke Register (Riksstroke)**

**Katarina Steen Carlsson<sup>1</sup>, Gunnar Andsberg<sup>2</sup>, Jesper Petersson<sup>2</sup> and Bo Norrving<sup>3</sup>**

International Journal of Stroke

0(0) 1-13

© 2017 World Stroke Organization

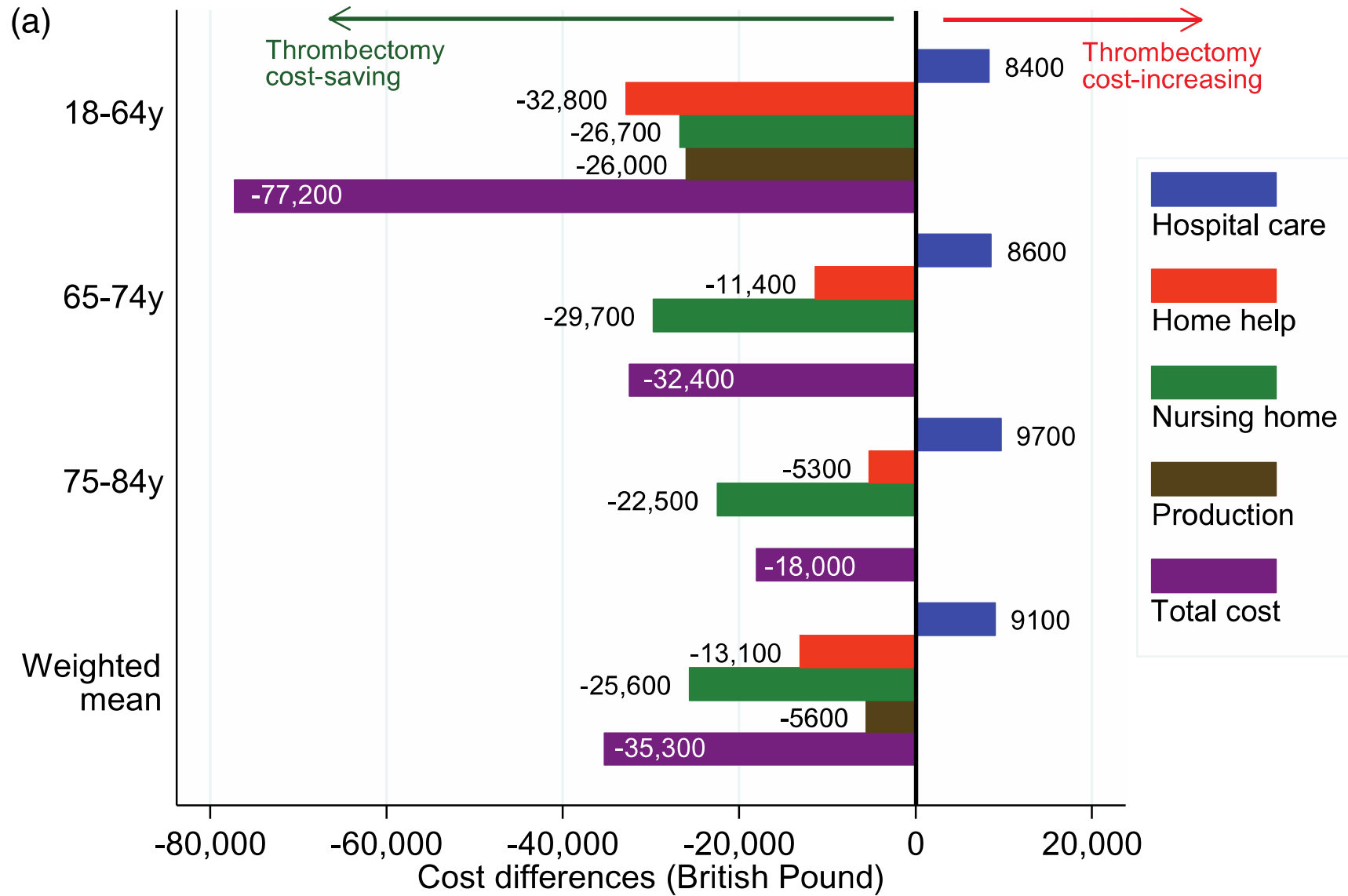
Reprints and permissions:

[sagepub.co.uk/journalsPermissions.nav](http://sagepub.co.uk/journalsPermissions.nav)

DOI: 10.1177/1747493017701154

[journals.sagepub.com/home/wso](http://journals.sagepub.com/home/wso)





Thrombektomi är starkt kostnadsbesparande för samhället